

САЛОН

И Н Т Е Р И О Р

совершенных
диванов

Летние
решения

Террасы
и веранды

Плавали — знаем!
Дизайн частных бассейнов

Дом на озере

Интерьер
в экостиле

Байкал



МОСКОВСКИЙ ПЕНТХАУС
 В ИСПОЛНЕНИИ
 ЕКАТЕРИНЫ
 КУПРЯШКИНОЙ,
 БЕСПОРНО, ЯВЛЯЕТСЯ
 АВТОРСКИМ ПРОЕКТОМ.
 В НЁМ ВСЕ
 КОНСТРУКТИВНЫЕ
 И ДЕКОРАТИВНЫЕ
 РЕШЕНИЯ ПРИДУМАНЫ
 И ВЫПОЛНЕНЫ
 ПО ЧЕРТЕЖАМ
 И ЭСКИЗАМ ДИЗАЙНЕРА

На втором этаже на-
 ходятся парадная гости-
 ная и кабинет. Витая
 лестница—яркий эле-
 мент, выделяющийся
 на фоне классически
 оформленных стен,—
 выполнена по автор-
 ским эскизам.
 Декоративные
 подсвечники
 (Casa D'Arte Paoletti)
 в человеческий рост
 придают интерьеру
 театральность
 и эклектичность (1)

В собственном стиле

текст Анастасии Старовой
 фото Дмитрия Лившица



Гостиная. Камин—действующий, гранитный портал изготовлен по эскизам автора проекта. Диваны, журнальный столик, Jumbo Collection. Кресла, Provasi. Консоль возле дивана, Drexel Heritage. Настольные лампы, John-Richard (2, 3)

Фото Дмитрий Пешинка

Е

катерина Купряшкина—дизайнер с архитектурным мышлением. Увидев пространство двухуровневого пентхауса, она решила его увеличить и немного реконструировать. Из одного лестничного проёма сделала два, а из двух этажей—три.

Необычно большая высота второго этажа (8,5 метра) позволила добавить третий уровень. Вначале дизайнер спроектировала галерею, которая стала одновременно третьим этажом и библиотекой. Потом встроила ведущую на верхний уровень витую лестницу, впечатляющую своими пропорциями и графикой. Также Екатерина предложила владельцам установить действующий камин и технический лифт для удобства подачи еды на верхние уровни. Благодаря новой планировке помещения всех трёх уровней получились просторными и светлыми. На первом—небольшая прихожая, открытая кухня и гостиная—столовая. На втором—главная гостиная с камином и двумя «крыльями», в одном из которых—кабинет, а в другом—бар с белоснежным роялем. За баром—приватная зона, элегантно скрытая дизайнером за небольшой нишей с зеркальной консолью.



АВТОР ПРОЕКТА
ЕКАТЕРИНА КУПРЯШКИНА:

«Мои заказчики—семейная пара—хотели, чтобы квартира была классической с элементами эклектики. Так появился интерьер в стиле, называемом мною «городская классика». Основой проекта стало достаточно монохромное пространство, которое я наполнила мебелью и декоративными предметами, создающими праздничное настроение в доме»





На противоположных сторонах гостиной находятся камин и музыкальная зона. Отделка из 3D-гостиной шпатель и порталы с зеркальными колоннами. Тяжелая массивная мебель с резьбой, напольные часы—современные реплики старинных предметов. Ковер, шахматы—из коллекции заказчиков (4)

Автор проекта Екатерина Купряшкина
Работы по камню компания «Литос-Д»
Столярные изделия компании Luxury WoodCraft, «Айвори Интерьер»
Поставка мебели и предметов интерьера салоны Park Avenue, English Interiors, Andrew Martin, «МБТМ», BCellini, Theodore Alexander, «Дом Фарфора»
Поставка светильников компания «Легран»
Поставка дверей компания «МБТМ»
Поставка сантехники компании «Интерьеры Экстра Класса», Scic
Мозаичные панно из камня компания Scic
Поставка гипсовой лепнины компании «Петергоф», «Ампир-Декор»
Текстиль компания «Дом-Арт»
Поставка обоев компания «Ампир-Декор»
Поставка аквариума компания «Аква+»
Общая площадь 328 м²

- а) гостиная
- б) кабинет
- в) бар—музыкальная зона
- г) спальня
- д) мужская гардеробная
- е) ванная комната
- ж) гостевой санузел



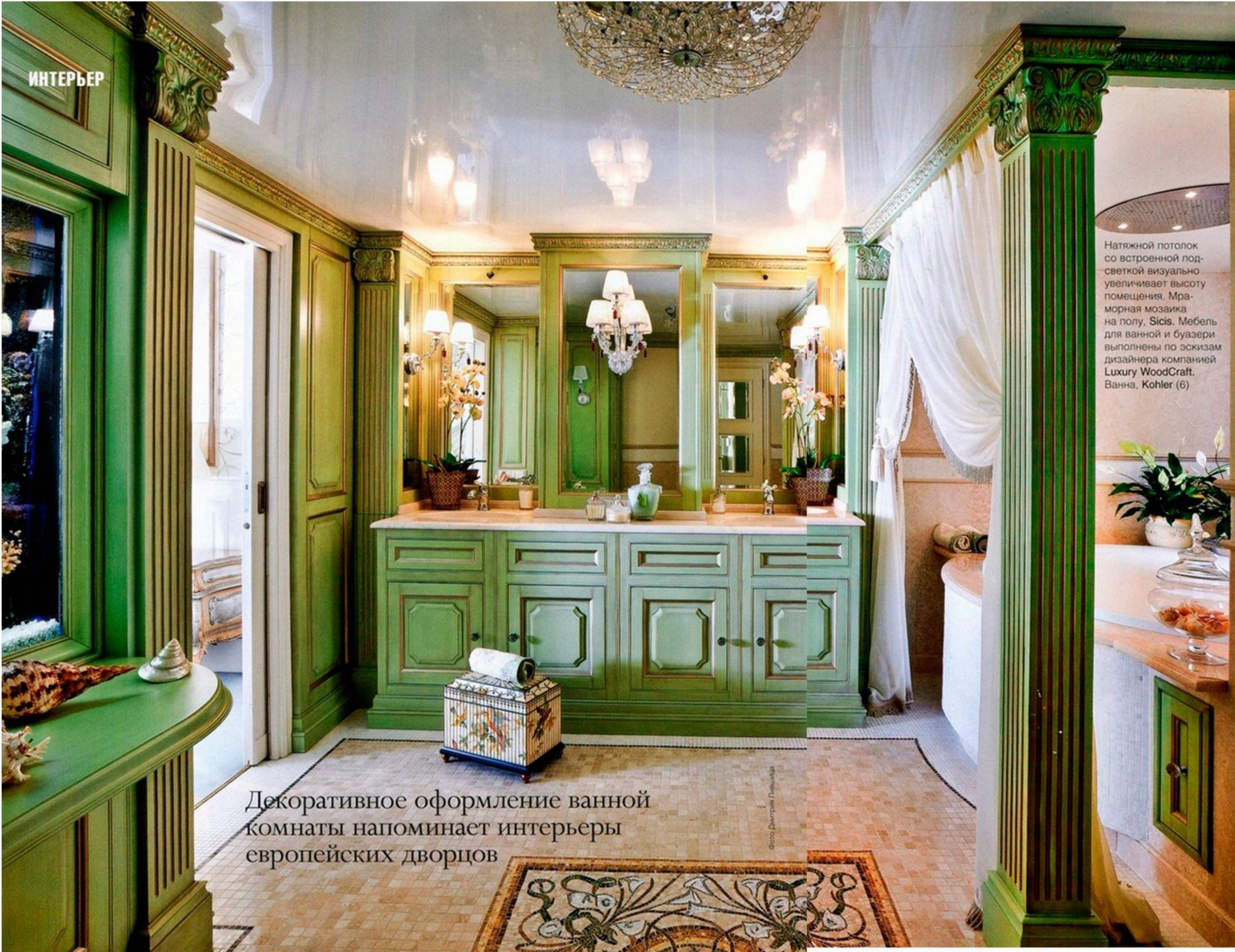


Фото Дмитрий Ревельца



Витая чёрно-белая лестница, ведущая в библиотеку на третьем уровне, выполнена по эскизам дизайнера

Слева Вид от лестницы на столовую и кухню, расположенные на первом уровне квартиры. Мозаичное панно из мрамора, Sicis (5)



Декоративное оформление ванной комнаты напоминает интерьеры европейских дворцов

Натяжной потолок со встроенной подсветкой визуально увеличивает высоту помещения. Мраморная мозаика на полу, Sisis. Мебель для ванной и буазери выполнены по эскизам дизайнера компанией Luxury WoodCraft. Ванна, Kohler (6)

Необычность интерьера в том, что на первый взгляд он кажется пышным и многостилевым. Но это только преднамеренная игра дизайнера, наполнившего пространство разнообразной мебелью и яркими декоративными предметами. «Через какое-то время у владельцев могут поменяться вкусы, и они захотят сменить обстановку,—говорит автор проекта.—И тогда в их распоряжении будет довольно строгое помещение в монохромной гамме, которое воспримет любой новый декоративный стиль».

В доме много света, зеркал и пышных люстр. Панорамное окно с арочным завершением в центральной части квартиры освещает помещение по высоте всех уровней. Симметричные зеркала, напоминающие по форме окна, расположены по сторонам галереи третьего этажа. Это так называемая обманка, придуманная дизайнером, чтобы наполнить пространство светом и воздухом.

В просторной светлой спальне, составленной из двух помещений, есть лестница, ведущая на галерею, где расположена гардеробная хозяйки. Из спальни—выход в ванную, которая в этом проекте является сама по себе уникальным интерьером. Выполненная в традиционном классическом стиле с элементами эпохи Регентства комната обладает особым торжественным настроением. Стены, колонны и мебель для ванной выполнены по чертежам автора проекта из патинированного дерева, тонированного в нежный фисташковый цвет с золочением. Зеркала, мраморная мозаика на полу, нарядная люстра завершают парадный облик ванной комнаты.

«Благодаря заказчикам, которые мне во многом доверились, я могу называть этот проект пентхауса авторским,—говорит дизайнер.—Каждая деталь, вплоть до рисунка лепнины, подобрана или спроектирована мной». У интерьера есть свой, особый стиль. Он проявляется в необычных деталях, в мебели тёплых пастельных тонов, в округлых линиях лестниц и окон, в атмосфере уюта и красоты.



В просторной светлой спальне есть лестница, ведущая на галерею, где расположена гардеробная хозяйки

Лестничный пролёт второго и третьего уровней пронизывает хрустальная люстра. В декоре ограждения лестницы дизайнер использовала крупные кристаллы Swarovski. Коридор, ведущий в частную зону, украшает подвесная зеркальная консоль Jumbo Collection (8)

Слева Просторная спальня с галереей на втором уровне. Резная кровать с балдахином, зеркала, Silvano Grifoni. Прикроватные тумбочки, банкетка, комод, Jumbo Collection (7)

